

М. А. 1625

შ ლეხის
ღ კრებები

ღ იქორეები

КРЕСТЬЯНСКИЙ

ДАРБАЗ-ВДИГОМИ

დაზრმა-ჯა-ჯანჯა-ხლოთიქა ვარმა-603-65327333
ОБМЕРИЛ-И-ИСПОЛНИЛ-АРХИТЕКТОР-Н-П-СЕВЕРОВ

ს ძქრთაულოს

ს ძმსაძვროს

ქ ძაღვიბრის

ბ ძაღვსაძმ

ბზილინი-1922

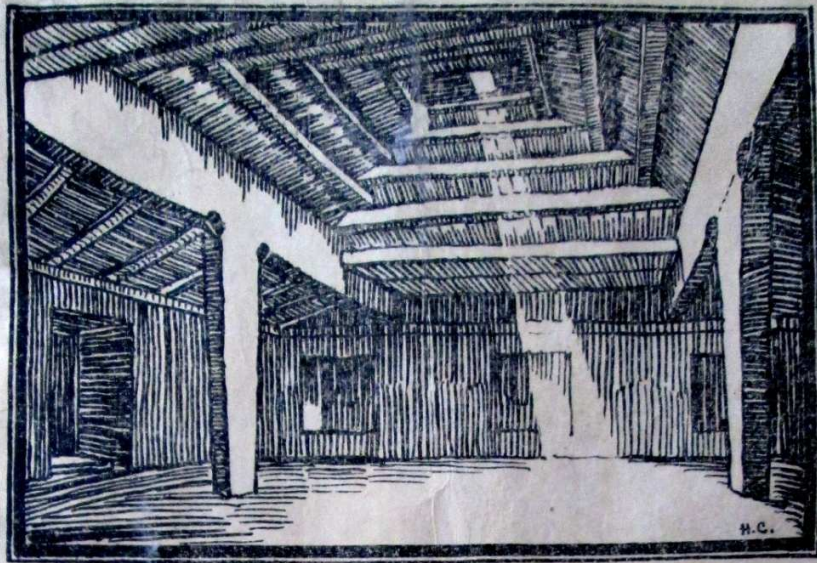
К. КАРЕНТЬЕВА.

720.6 (22) 197

ქვეთ. თსუკაძე

საქართველოს
სამსახურთა
სამსახურთა
სამსახურთა
სამსახურთა



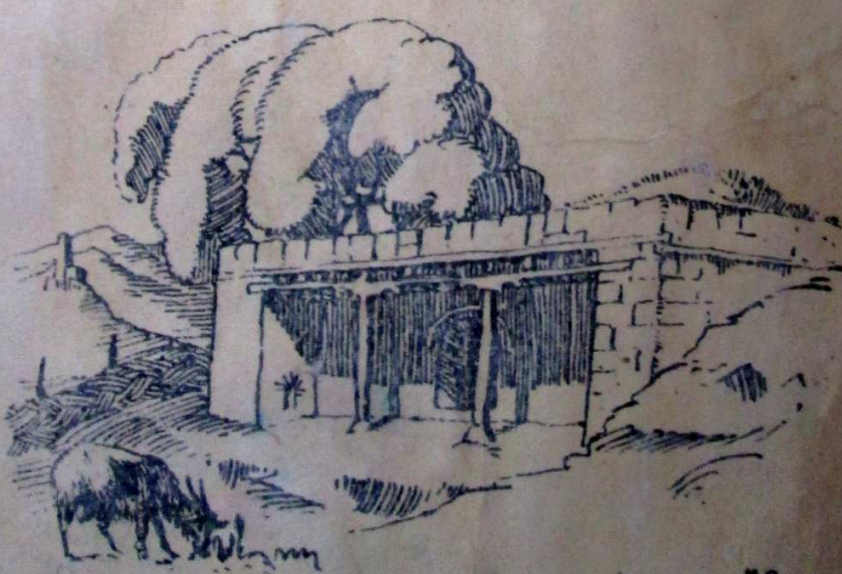


ათვისი აქიფაქსიკალითი ფიქშითი რახინი წამსარევენს ლომსავლით
 საქისველითი ვახელოვანის სამკლავ სანლის ძილითარ ქაწს. ეს
 ათის ქარფიოკალითი ფიქმა რ იგი რაკავშირბალოთი ყბრა იქს სლო-
 ხუხი სიწმანეზივ. ზებერაყვტებასთან. ეს კავშილი ხაზღუნარბუ მს-
 ლარც გბარია. ახრ იხე შახს ათის ის რნი, ხემა თავარ-ანსაყითა
 რახინებორ მღონეზბრა, მაგამ ამ უამარ მათვან მღუნეზა-ლარც
 რ ვაქინრეს მხლოც რახინილოთ. ვლქებინ რახინებორ ჯი ს-
 შინელი სისწისავითი ჭიება. ამოქმ ამ ვამცემაში ჩვენ მან-
 ნარ რავისანეთი მღმავლო თანხან ზეყანასლი სხე ვლქების რ-
 ხანისა, ხეღიყ ეს ჯეი კიდევ რარალოთა სავ რილმში, ჭვირთის მ-
 ლოს. ამ სავლოში ამ უამარ სყოთი რახინია. ყველა იხინი ვეჭარ მ-
 ვნი რ ზერახებითი ანლოთი რხინსანი ალან: ახილდე წლოთსანი
 იოვს იქნებან. ესო მათვანს, მაგალითთარ, რქა-ბღმე ამქილოთი
 რ მბრევი წიქწიხა: ჩენ წლოთსა ავაშენე სვიმონ სყოთია შვილომა
 ხალოთი რახინი, ე.ი. იხეთი რახინი, ხემლოთსა მღუნეზა სხვა ნაწი-
 ლი, მაგალითთარ სანქაქმა ლოთნი, რილმში ახ ათის. ამან ვახრა
 ბღე მათვანი ვარკეთილბალოთი ათის ჩვენი რხინ მღონეზბრეობა
 მინდრით. აქ წიქმარევენილოთი ესოთი რახინი, ხემლოთს, თყმა ვარკე-
 თებალოთა, მაგამ ნახებებე ახლოც ვარკეთილბალოთი ხამ აღნიშნალოთი
 ახ ათის. ამოქმ ეს ნახებები თავისი მნიშვნელობითი ყვხა ქინაყიას,
 ვიდეხ იბრივირკალითი. რახინი რხინმა (1921 წლოთს ენკენისთვება
 რ 1922 წლოთს ივლითს) რ რახინა ხელომღობვახმა ნაკლომ სევერბოვმა.

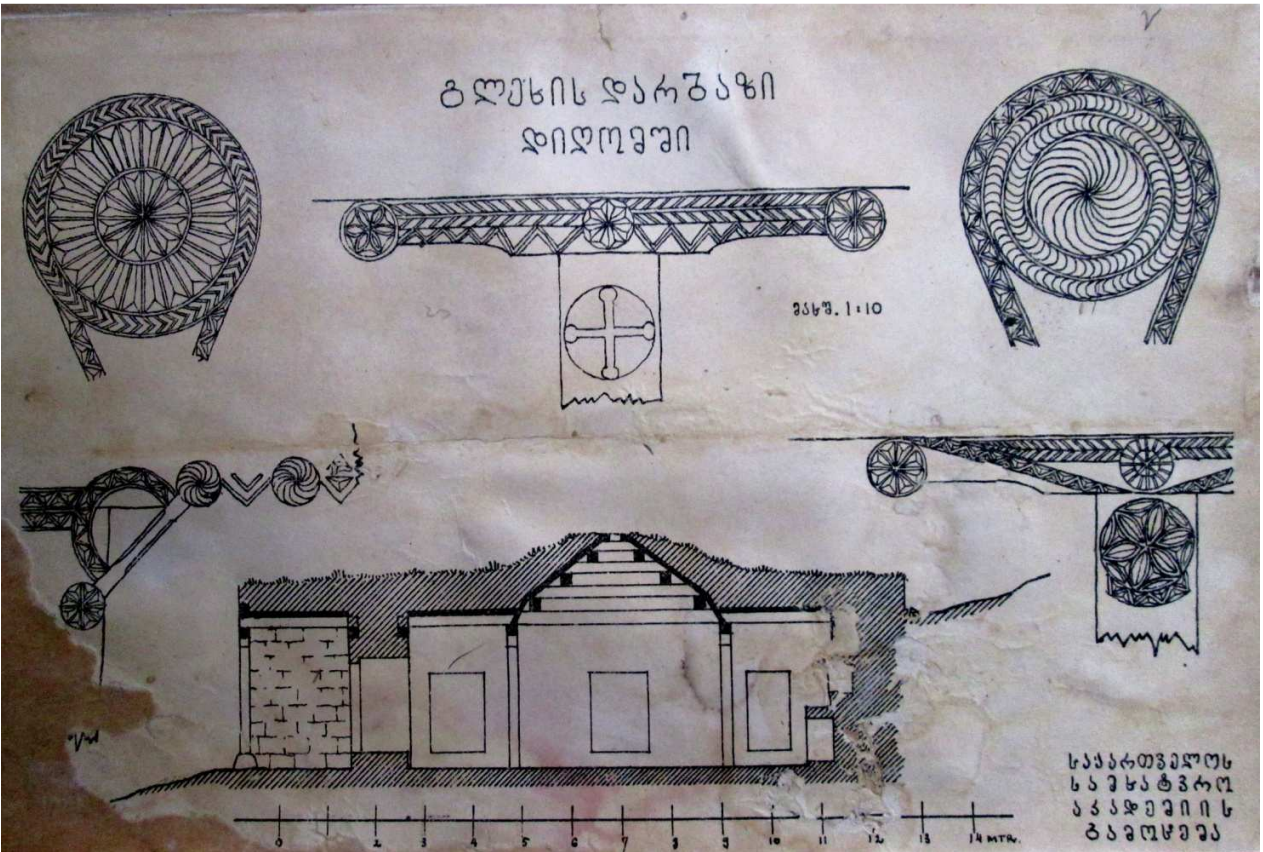
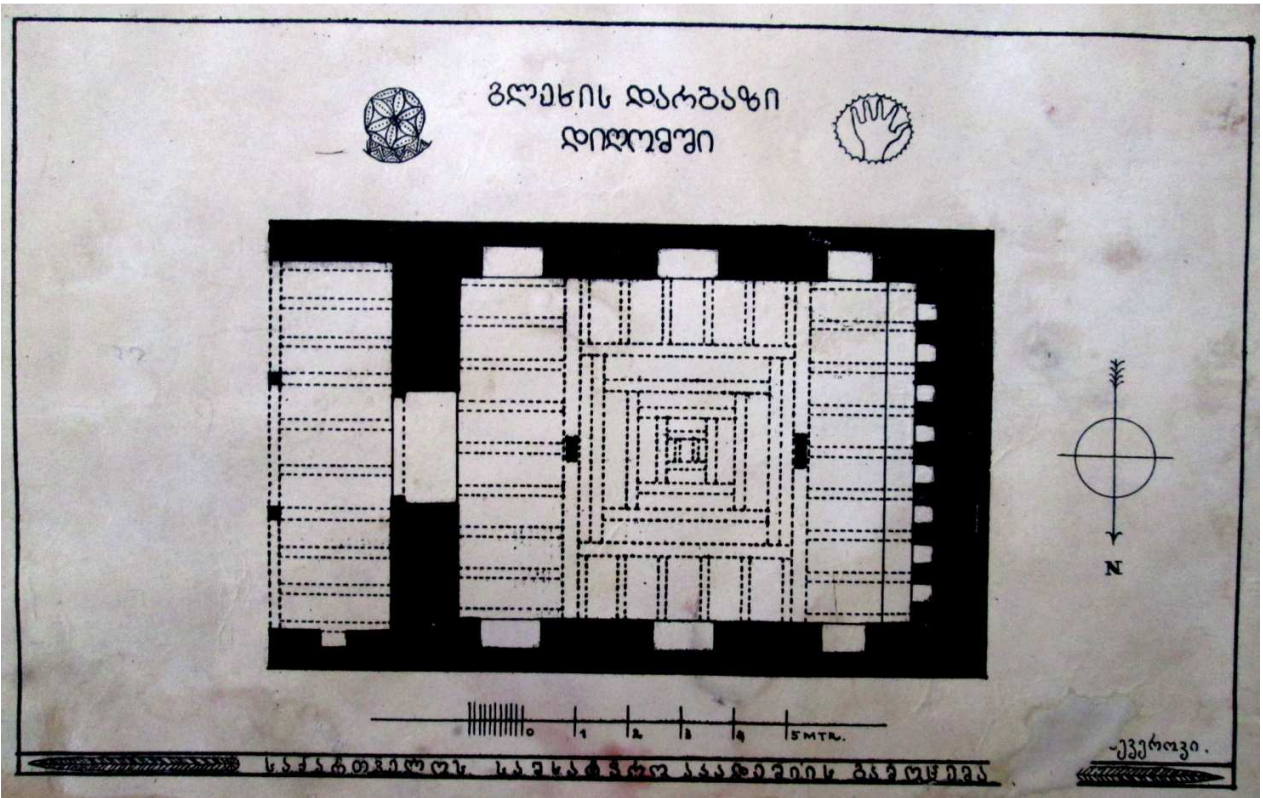
და რაბანი დრომში რაბლოკებით ეხონა წინავე წლებს შიხ
 ყველა წამოვიხარ მიწათა ამსკანონოი & შეხველოი არადავლოეთის
 მხითი ქვს. შიგნითაჲ ყველამ ეხონა გვერდით შიხ მშენებელი.
 შუაგულში ვარსაჲ, ხეშელოსაჲ ვვინგვინი მხუთავს. გვიგვინი
 რაყინ იგონი ამ რიგებზე, ხეშელოსაჲ - ღი ჯაქო რაყინაგონი.
 ამას ჯიღვ ღი ჯაქი & მუ-შეღვ, მაქამ ისე, ხეშელოსაჲ ყველ
 ტყუილ მსჯელობა ზემოთენ. ამიტომ სულ თავში ვინა, ღი ვა-
 რიში - თა ხეშა, ხეშელოსაჲ შიგნით ვაქეთ ვვამლოი ვაყავს &
 ვაქეთ შიგნით სინათლე ჰამაყავს. ამ სახეშელო-საქმას რი-
 ლმში ქვია სანათური თა ბანი. რიგები სწავლია თა სწავს-
 ხლოი თაჲ წყლოში. მათ თით-თითა ზედი აქს შეყენებელი შუა-
 ნე (წინა რიგს შეიძლება ეხონა შიგნითაჲ ღი ზედი ქანკენ). რი-
 რა-ბეს წინ მათვებელი იყავრა, ხეშელოს ზემო ვაქს მუ-
 შიგნით ბლომე ვაქვზე. რასკლოეთის ველოში ი. ი. შეხვა-
 ლი ჯახი ზი-ბ ზი მის ვაქეთებელი თათები ჯაქიქლო-
 ყლობინათვს, მის ზემო თარია, ბლომ თარის რემო თა-
 რი-ქვეშ თათებში მხუჯო-მხუჯოი ბაქელები წვილომა-
 ნი ხაჲ-ხაჲჲ შეხანასარ. ვვიღონ ველოებში ვი რაყინებ-
 ლი რაჲ წალოები, ხეშელოებში თათები ინებება; ბ-
 ლი წალოებლ ქვეშ თათიე ქანქება გამართული.

15 VIII 1922

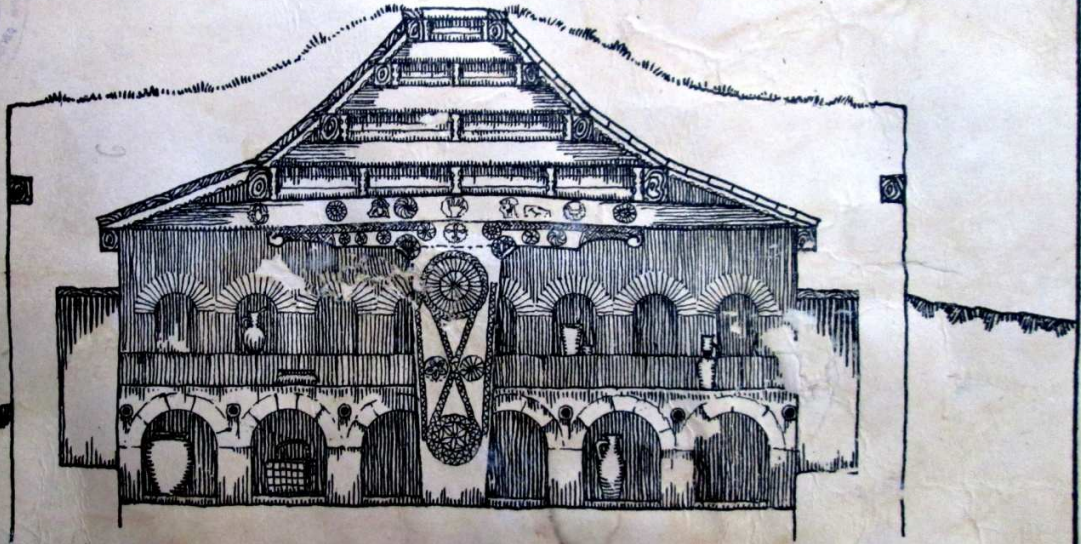
ვაქეთი ხუბინამლოი



h.c.



გლგის დარბაზი დიდიხევი



ნ. ს. კვიციანი

საქართველოს საგანგებო სახელმწიფოს პალატის ბანკის განყოფილება

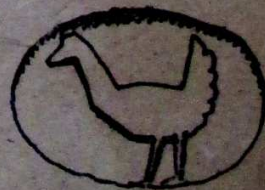
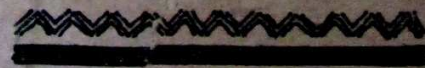


გლგის დარბაზი დიდიხევი MTR. საქართველოს საგანგებო სახელმწიფოს პალატის ბანკის განყოფილება



სათყურნი

ფაშ. I	ს ა ტ ი ტ უ ლ ო ფ უ რ ყ ვ ლ ი
" II	ტ ვ ჟ ს ტ ი
" III	ბ ვ ბ ვ ა
" IV	ბ ა ნ ა ვ ვ თ ი S-№
" V	ბ ა ნ ა ვ ვ თ ი O-№ ფ ა ლ ბ ა ლ ა ბ ი
" VI	ფ ა ს ა ლ ი



6/3



დაზომა და დასახსნა ხუროთმოძღვრება ნიკ. სევეროვს
ОБМЕРИЛ И ИСПОЛНИЛ АРХИТЕКТОР Н.С. СЕВЕРОВ.

საქართველოს სსრ-ის მხარეთმცოდნეობის
ინსტიტუტის ბიბლიოთეკა