

5
JA 5077

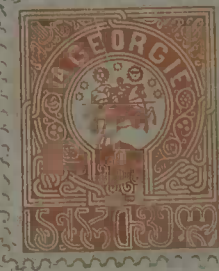
අනුස්ථාපන පොතකි.

81. Երկու թիվեր	101. Երկու թիվեր	121. Երկու թիվեր	141. Երկու թիվեր
82. Երկու թիվեր	102. Երկու թիվեր	122. Երկու թիվեր	142. Երկու թիվեր
83. Երկու թիվեր	103. Երկու թիվեր	123. Երկու թիվեր	143. Երկու թիվեր
84. Երկու թիվեր	104. Երկու թիվեր	124. Երկու թիվեր	144. Երկու թիվեր
85. Երկու թիվեր	105. Երկու թիվեր	125. Երկու թիվեր	145. Երկու թիվեր
86. Երկու թիվեր	106. Երկու թիվեր	126. Երկու թիվեր	146. Երկու թիվեր
87. Երկու թիվեր	107. Երկու թիվեր	127. Երկու թիվեր	147. Երկու թիվեր
88. Երկու թիվեր	108. Երկու թիվեր	128. Երկու թիվեր	148. Երկու թիվեր
89. Երկու թիվեր	109. Երկու թիվեր	129. Երկու թիվեր	149. Երկու թիվեր
90. Երկու թիվեր	110. Երկու թիվեր	130. Երկու թիվեր	150. Երկու թիվեր
91. Երկու թիվեր	111. Երկու թիվեր	131. Երկու թիվեր	151. Երկու թիվեր
92. Երկու թիվեր	112. Երկու թիվեր	132. Երկու թիվեր	152. Երկու թիվեր
93. Երկու թիվեր	113. Երկու թիվեր	133. Երկու թիվեր	153. Երկու թիվեր
94. Երկու թիվեր	114. Երկու թիվեր	134. Երկու թիվեր	154. Երկու թիվեր
95. Երկու թիվեր	115. Երկու թիվեր	135. Երկու թիվեր	155. Երկու թիվեր
96. Երկու թիվեր	116. Երկու թիվեր	136. Երկու թիվեր	156. Երկու թիվեր
97. Երկու թիվեր	117. Երկու թիվեր	137. Երկու թիվեր	157. Երկու թիվեր
98. Երկու թիվեր	118. Երկու թիվեր	138. Երկու թիվեր	158. Երկու թիվեր
99. Երկու թիվեր	119. Երկու թիվեր	139. Երկու թիվեր	159. Երկու թիվեր
100. Երկու թիվեր	120. Երկու թիվեր	140. Երկու թիվեր	160. Երկու թիվեր
			161. Երկու թիվեր
			162. Երկու թիվեր

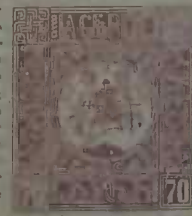


საქართველოს რესპუბლიკის მარკების კოლექცია
 Collection des timbres de la République géorgienne

Rouble.



Kopeck.



Adresse: République géorgienne Koutaïs Joseph Aslamichvili



სამეფოთა დიდი

მეფის ძეგლი



მეფის ძეგლი



მეფის ძეგლი

მეფის ძეგლი



მოსტა რუსთაველი



სამხატვრო მუზეუმი



მოსტა რუსთაველი





გაბრიელ ეპისკოპოსი იმერეთისა



კირილ ეპისკოპოსი



Изд. Т. Д. Л. Рокитова С.-ва, Курансв.

შოთა რუსთაველი

Шота Руставели.



Arthur -
1830-1860

Arthur -



სახალხო მშენებელი დავით კლდიაშვილი

(გარდაიცვალა 1931 წ. 27 აპრილს)

7105-73







სახალხო პოეტი — ბალაშტინი ტაბიძე.

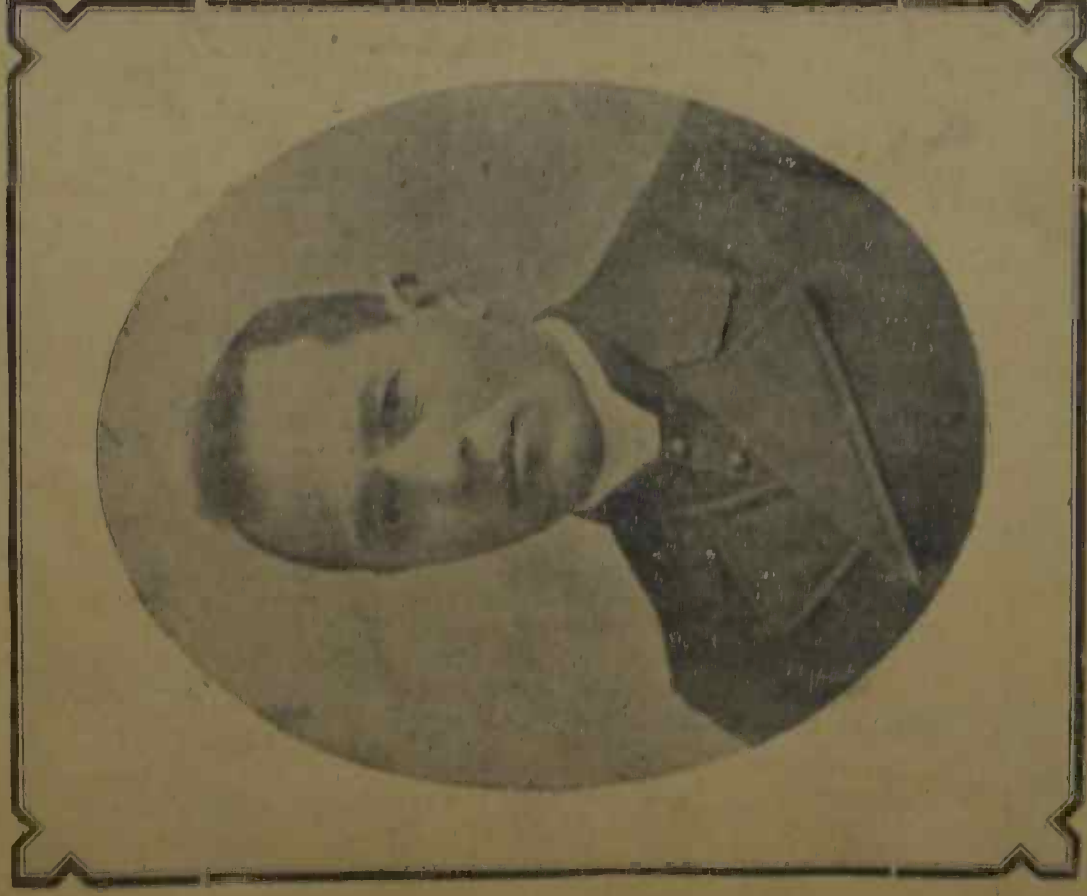


ირიფიონ ევლავიანი

ГОРОК
СРОТ4



სკვპო.
1840—1915



მიხეილ კუტურუს ძე თამარაშვილი.



სეგვანი ავსტონი



ეგნატე ნონოშვილის პირველი არალეგალური სოციალისტური „სამეცადინო წრე“ 1892 წლის ნოემბერში დაარსებული.

კომისია სპ...
რეაქციული...
წესში სა...
შვილი, მ...
დ. კარიკა...
ქვემოდ. მ...
კლდია შვილ...



კომისია სპეციალისტებისა, რომელმაც 22 ივნისს ჯვარის მონასტერი დაათვალიერა. (იხ. დღ. „სახალხ. ფურც.“) პირველ რიგში სხედან: შუაში საქ. საისტ.-საეთნოგრაფიო საზოგ. თავმჯდომარე ე. თაიყაი-შვილი, მისგან მარცხნივ მხატვ. გრინიფსკი და საზ. საბჭოს წევრი დ. კარიჭაშვილი, მარჯვნივ: ფოტ. ერმაკოვი და საზ. წევ. ს. გორგაძე, ქვემოდ. მოქანდაკე კეპინოვი, მეორე რიგში სხედან: ხუროთ-მოძ. ს. კლდიაშვილი, მოქ. ი. ნიკოლაძე, დ. რესნენკო, ხუროთ-მოძ. ტერ-მიქელოვი, სარქისიანი, მაღათოვი და კალგინი.

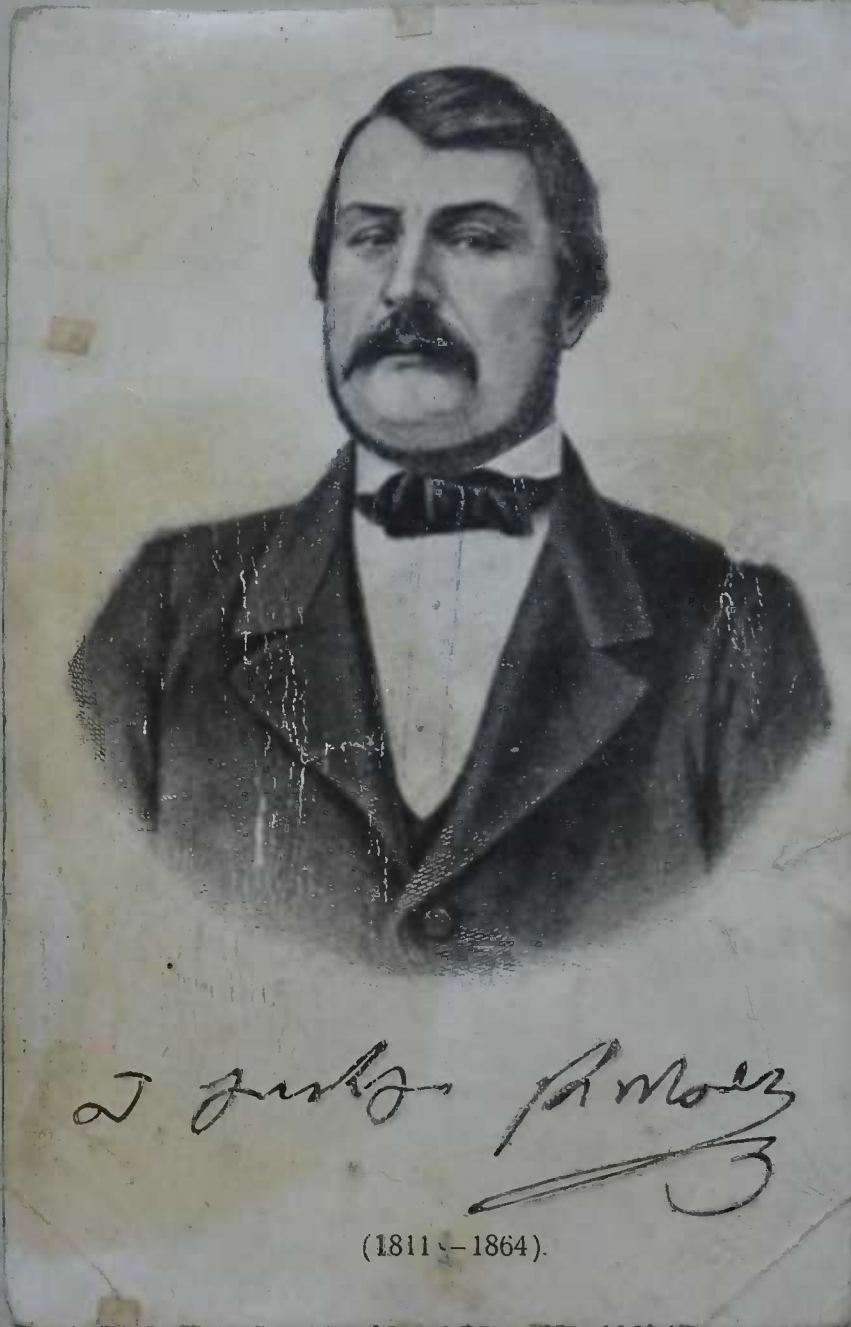








G. Myers



J. J. Myers

(1811 - 1864).



ა. მ. ყუბანაძე



ვაჟა-ფშაველა



მასუ და ა. ყაზბეგი.



იროდონ ევლოშვილი, ვაჟას ძმები: ბაჩანა (ნიკო), თედო, სანდრო, ვაჟა-ფშაველა (X),
შიომ ღვიმელი და ვაჟას შვილი.

საქართველოს მშენებელთა დელეგატიის წევრების სტუმრად ამხ. აბელ ენუქიძესთან



სხედან შუაში (მარცხნიდან): მის. ჯავახიშვილი, მ. ტორიშვილი, მარიჯანი, ამხ. აბელ ენუქიძე, პ. საყვარელიძე.
სხედან პირველ რიგში: პ. ჩხიკვაძე, გ. ლეონიძე, პ. იაშვილი, ს. შანშიაშვილი, დემნა შენგელაია.
დგანან: ი. აბაშიძე, ტ. ტაბიძე, პ. ქიქოძე, ი. გრიშაშვილი, ლეო ქიაჩელი, გ. ქიქოძე, ბ. უდენტი, ს. ეული, ჩ. ბეგიზოვი, ჩანბა.



n. de la Cruz



n. de la Cruz

de la Cruz



ს. თაყაიძე



ილია ხაჩიძე



ბაქრაშვილი

1816-1845

[Faint handwritten text]



თავ. დავით ერისთავი

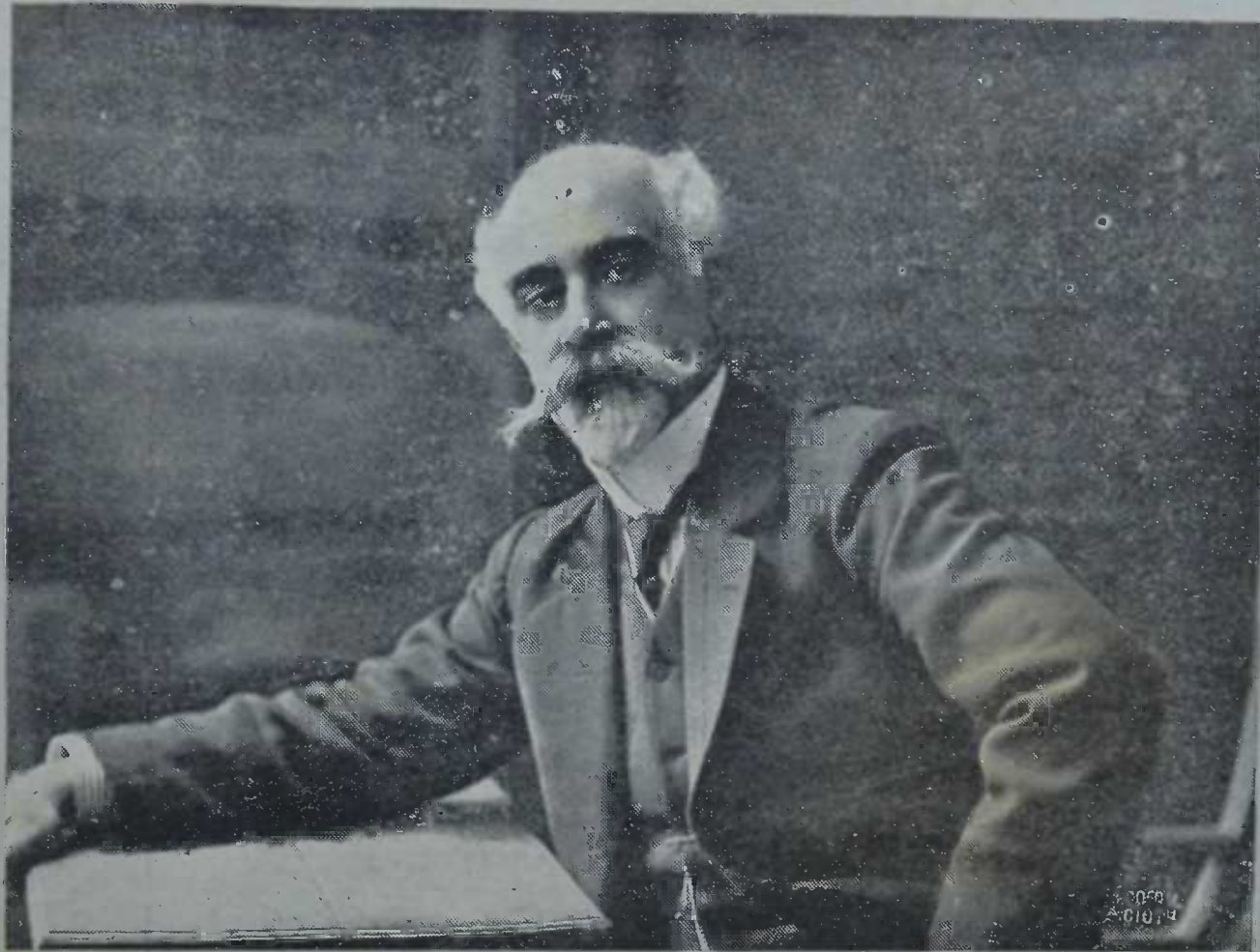


Մոզ. հոջ. Գալեոսյան



F. J. [Signature]

(1836 — 1891).



დრამატურგი ნიკო ზიუკაშვილი.



შალვა ღაღიანი



ტრიფონ კამიშვილი



ნინო ნაკაშიძე



დავით კლდიაშვილი



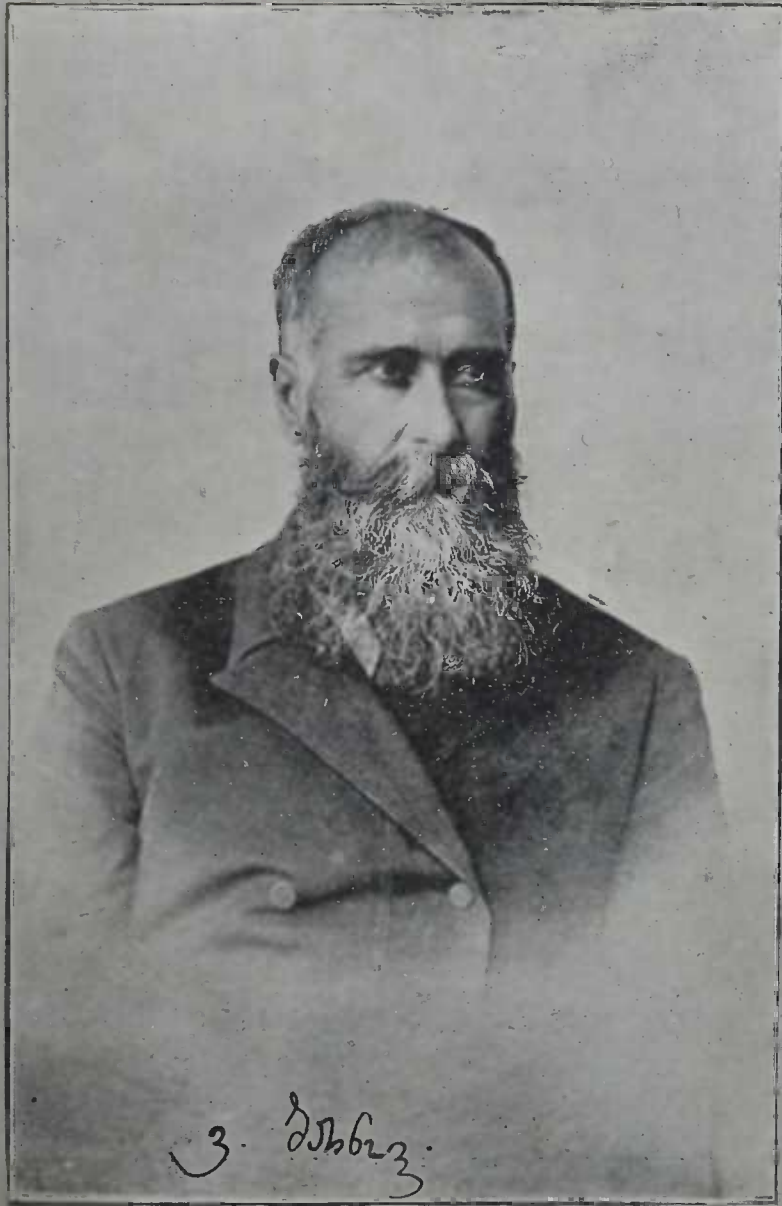
დრამატურგი კოლიკარაძე კაკაბაძე



დრამატურგი ს. მთვარაძე.



50



3. შახნიკი.



ოსტებ გეგეგანიშვილი.



G. M. Anderson



კონსტანტინე გამსახურდია.



ნოვ. 23/82



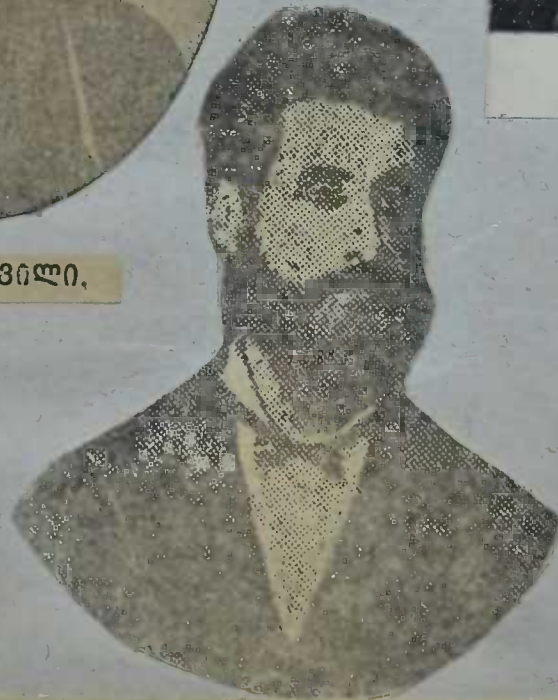
სახალხო პოეტი მიხეილ ტელაველი



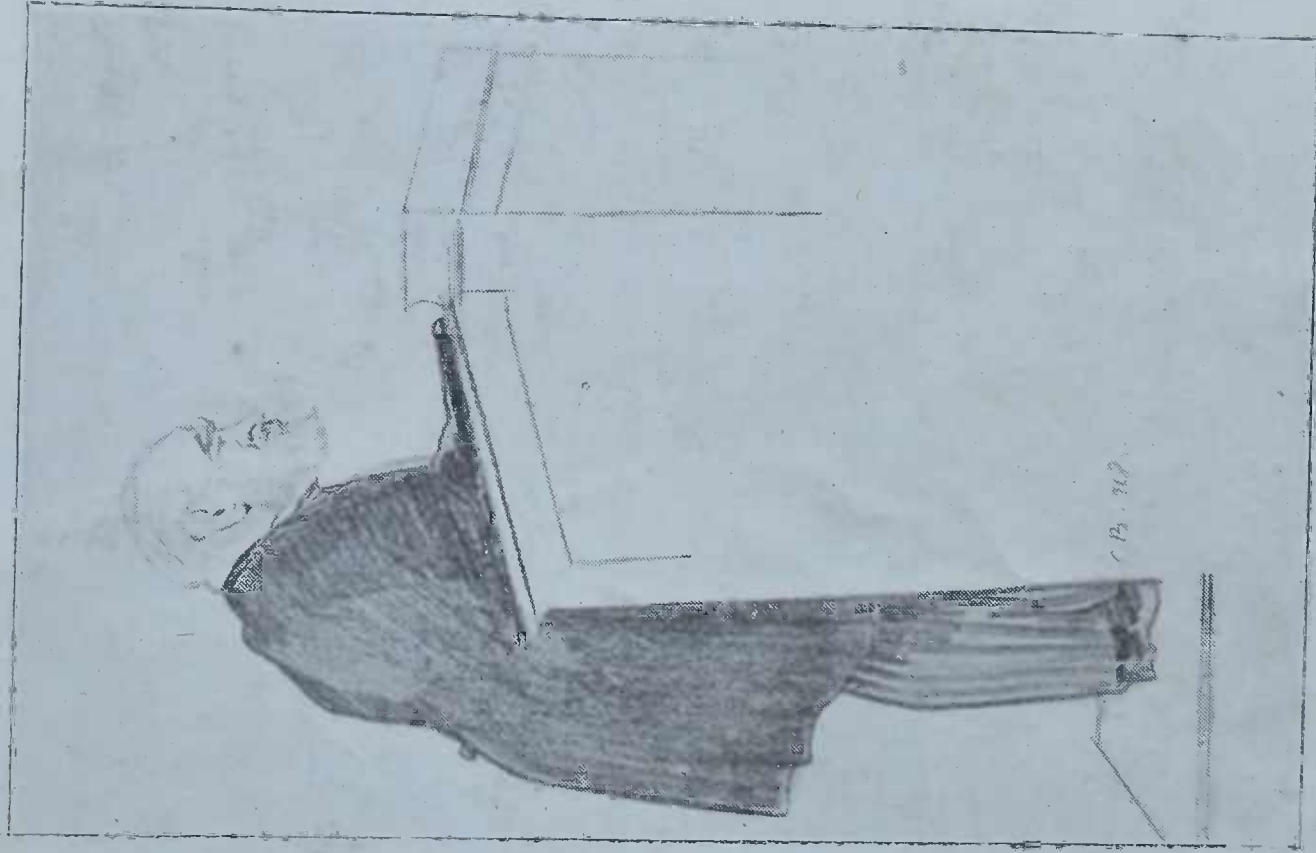
ნ. ჯოგლევი.



კ. შაჩავაძე.



ბ მ ს ჯ ე ვ ე ჯ ი



ნიქა ნიკოლაძე.



სახელმწიფო კონტრაქტორი უ. გოგირაიშვილი.



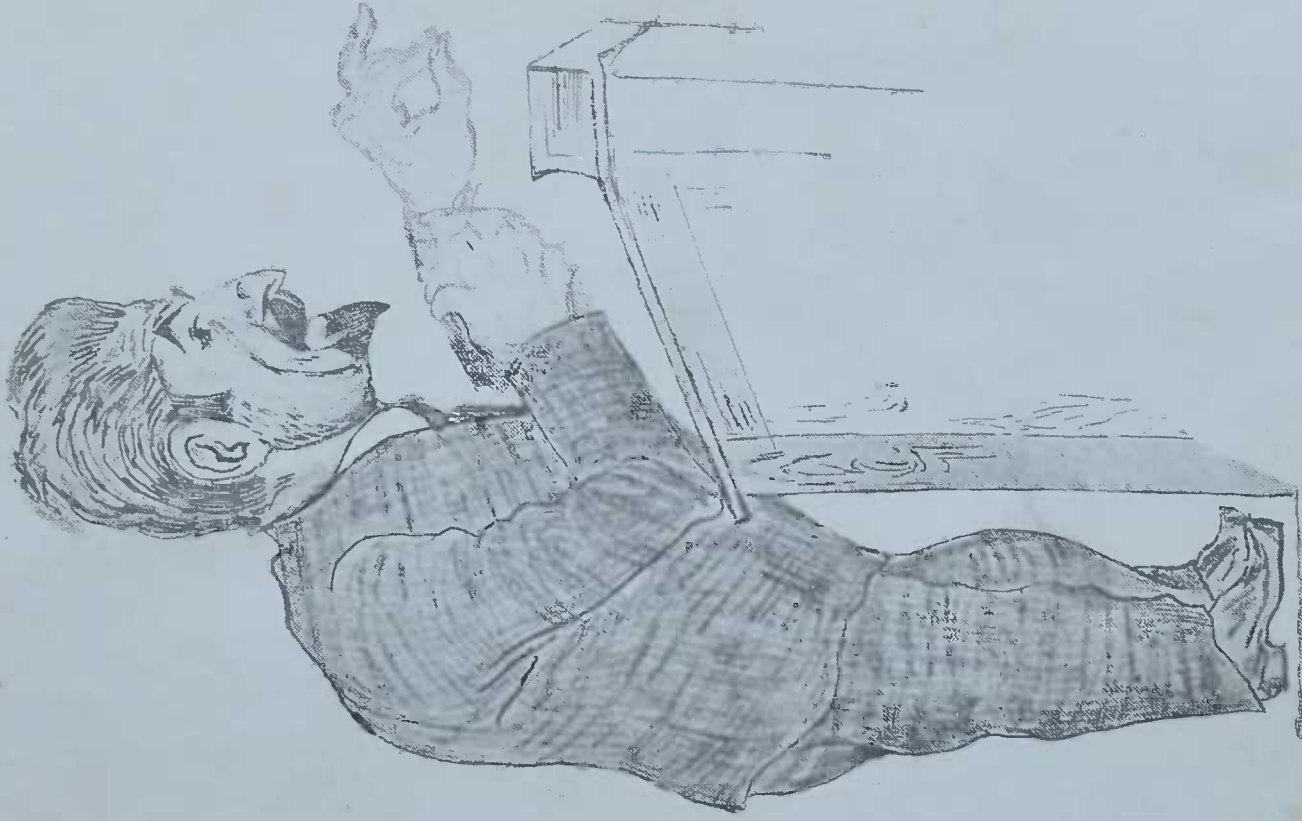
ს.ბ.ა.შ.

გრიგოლ ვეშაპელა — ექვთიმე თაქაიშვილი.



ან. ვაჩაშვილი.

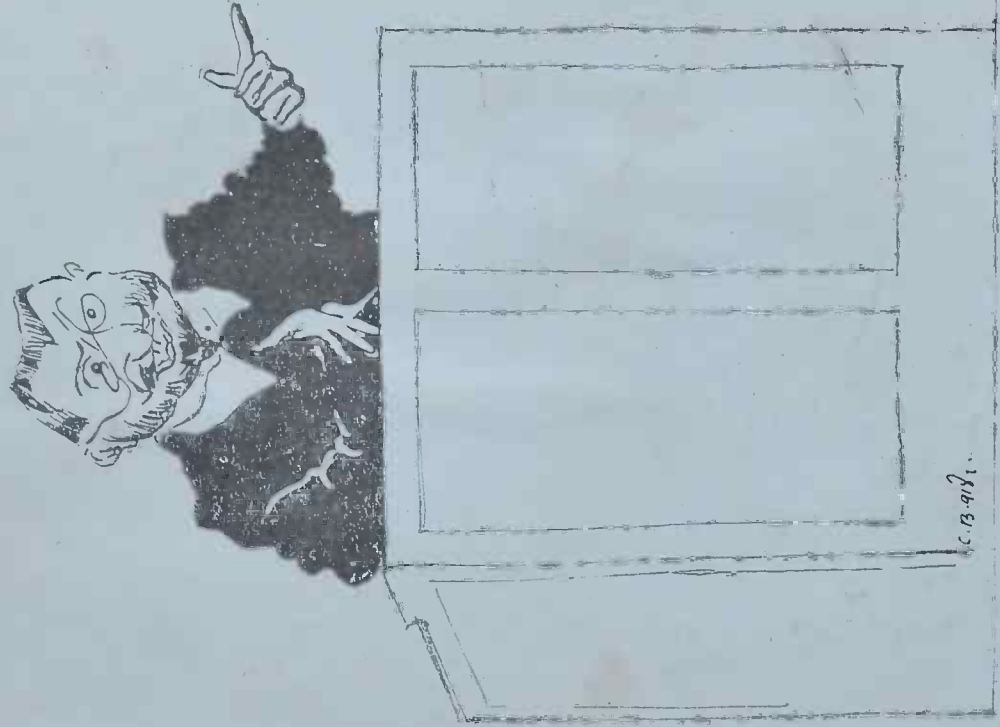
რევან (რეზონ) გაბაშვილი.



ალექსანდრე ლომთაძე.



იუსტიციის მინისტრი შალვა აღ-მესხიშვილი.



რაჟდენ არსენიძე.



გ. რცხილაძე, ს. ფირცხალავა, ს. მღივანი, ნ. ნიკოლაძე, შ. მაჩაბელი, გ. ვეშაპელი,

ჩამორეცხილი ფრესკები



თედო ლლონტი.



ი. გელევანიშვილი.



არ. ჯაჯანაშვილი.



გიორგი კატახია.



ალ. გომიაშვილი.



ავნელო ბელაშვილი.



Handwritten text, possibly a name or title, partially obscured.

Handwritten text: სამა სკოლან მს

Handwritten text: მსკი.

ტიციან ტაბიძე



Handwritten text at the bottom of the illustration: 3.5 ნოემბერი 1914 წ.

ზადუი
ძმანი ჯაფარიძენი



Handwritten text at the bottom of the illustration: "ორნი არიან, ტოლნი არიან, ერთად მიდიან მიიძღვრიან".



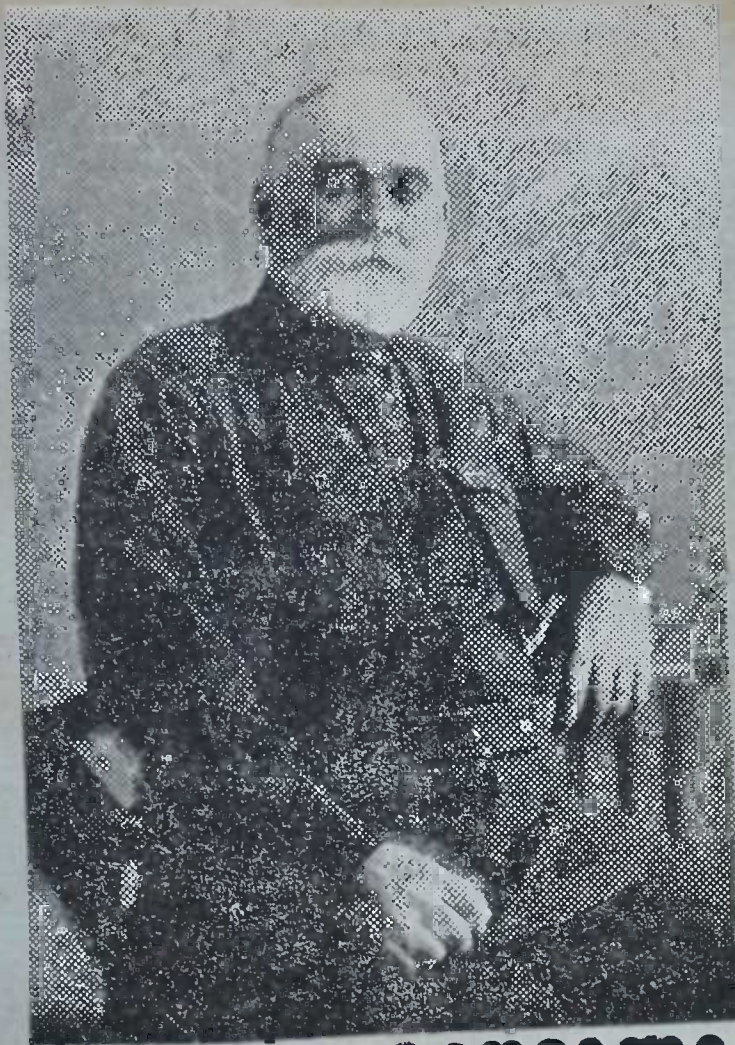


И. В. Сталин

Изд. ЦЭРА - Кутава



ბ მ ხ . კ ა მ ლ



მისა ჩოღრიუვილის



ПРОКОФІЙ ДЖАПАРИДЗЕ
(АЛЕША)



Орджоникидзе

фото ВЦНТ





ამბ. ლ. ბეგია



საქ. ა.

კ. ბეგია



აჩილ ჯორჯაძე
(1872—1913)





საქართველო



რძმ.
174

გიორგის უკანასკნელი სურათი.



სიმონ შუნდავა



ნანსტანა შერთელი



ზახარია ჭიჭინავა



კოლდუნ მაკი



სოფ. ტაშაშვილი
(ს. გლახაშვილი)



ი. მჭელიშვილი.



ტფ. სახელმწიფო უნივერსიტეტის პირველი რექტორი
დამსახურებული პროფესორი პეტრე მელიქიანი



დავსაუბრებელი პრეზიდენტის

ალექსანდრე სტარვილი



გ. დარასელი



ვ. ბასტურიძე



საბჭ. მწერლების კავშირის ქუთ. განყ. თავმჯდომარე
— დია ჩიანელი.



შაჰრუხ ჩარკვიანი



გიანელი



ა. ბაგუა



ვ. იამანიძე, ლ. გუგაშვილი, ვ. ლალიაშვილი,
რ. თავდიდუშვილი



ბ. კრიკორძე



ვ. შავგულიძე, ვლ. ბუგუშვილი, მ. ალავერდი, შ. ტოგონიძე, ვ. ლორთქიფანიძე და შ. ხელაძე.



ბ. კეშელავა და ევა. ფურცხვანიძე, ს. თევანიძე, კლიმ. ფანცულაძე, ვ. ხმალაძე,
ს. ისიანი, ე. ჭანიშვილი



Внизу в правом углу: председатель географического общества Грузии нар. комиссар просвещ. тсв. Д. В. Канделаз; рядом с ним заместитель председателя и директор картографического института геогр. о-ва Грузии проф. Ал. Н. Джавахишвили. Наверху в правом углу—председатель туристической секции геогр. о-ва Грузии доцент Г. Н. Николадзе, рядом с ним—начальник двух экспедиций на Казбек проф. Ал. И. Дидебулидзе и зам. пред. турист. отд. о-ва и руководитель нескольких экспедиций д-р И. А. Асланишвили.





შიო არაგვისპირელი



ეკატერინე გაბაშვილი.



იოსებ თცხელი
(1865—1919)

დარბაზი
ველდას
მიიღო.
ომელ
და რ



ს. ზვანი



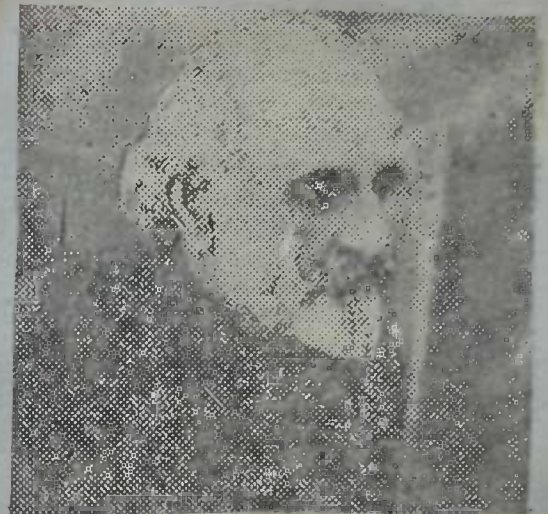
სემონი თ. ლაგვანი



ს. თოდგია



დემით სულიაშვილი



ი ა მ კ ა ლ ა ქ ე



ლევ კიახევაძე



სამხ
გუი კალთაშვილი



კონსტ. ჩხევიძე



კონსტ. ლორთქიფანიძე



სიმონო მარტვილი



მეზა შენგელია



ეკვთიბა ჭანიშვილი



ბესო ფიფინი



გიორგი თაყაიშვილი



ბუჩუანი ბაბოვი



შალვა დადიანი



დავით აბაშიძე



ვახტანგ ვახტაძე



მარიჯან,



გიორგი ნაკუფიძე



ი. გრიშაშვილი,



პ. იაშვილი,



გრიგოლ ცეცხლაძე



ალიო მაშაშვილი.



მარტოშვილი



ი. ლისაშვილი



ამხ. პავლე დავაძე



СИМОН ЧИКОВАНИ



ანო. ქუთათელი



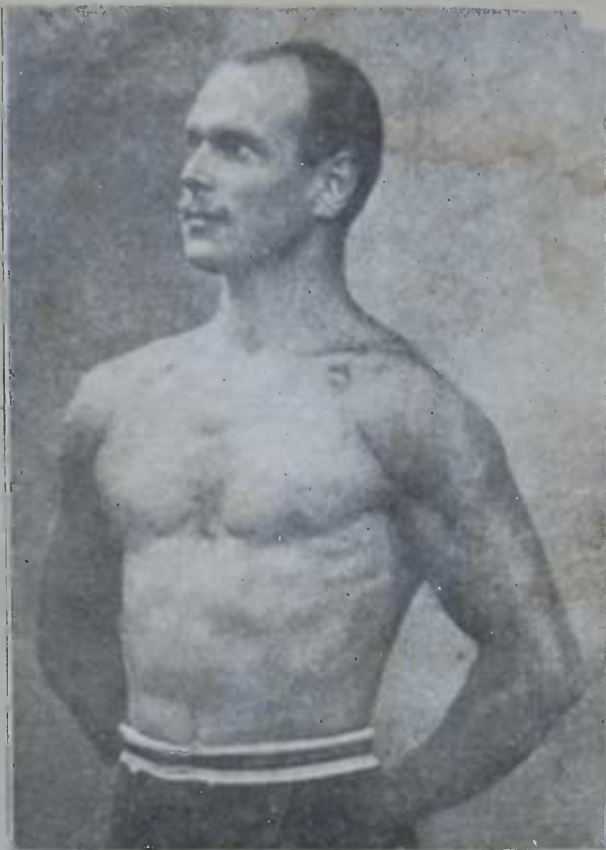
გ. ბუხნიკაშვილი.



ამალობელი



გიორგი გვცაბელი



Проф. К. Ампраджиби

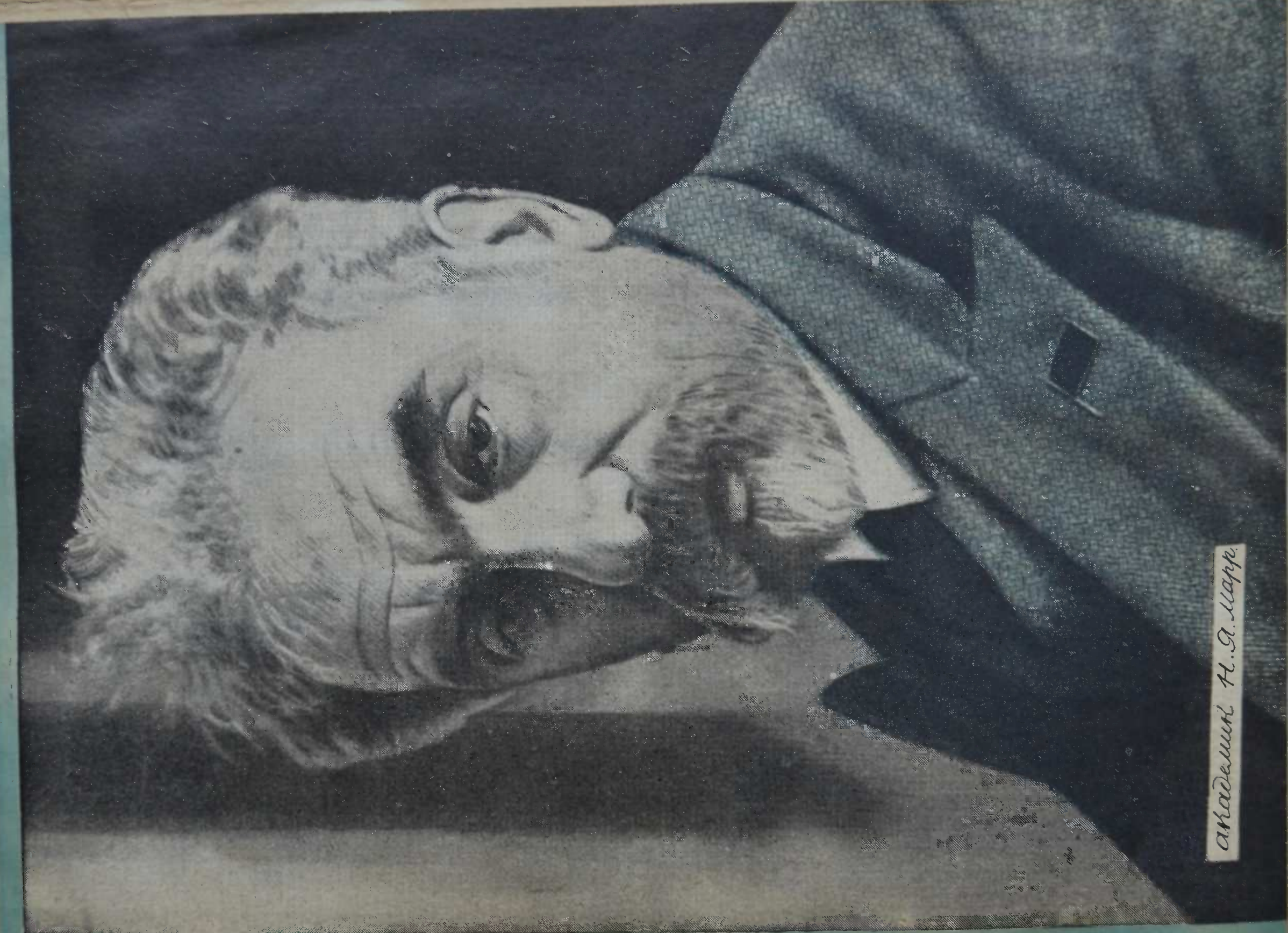


პროფ. არშაკ სერგოუს-კე ბაგოვი

150

Handwritten notes in Georgian script, possibly a list or record, with some faint markings and a circular diagram-like structure.

ქსარო



академик Н. А. Мавр.



ქ.გ.პ

ალ. შანშიაშვილი.



კონსტანტინე მეთაველი



გერმანი



კურაძე



Handwritten text in Urdu script on a small white paper fragment.



Handwritten text in Urdu script on a small white paper fragment.



Handwritten text in Urdu script on a small white paper fragment.



პ. გ. მ. შ.



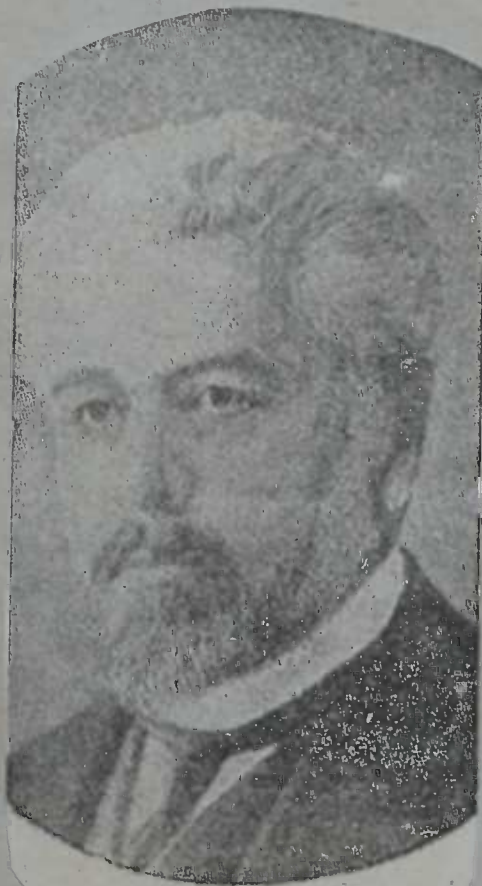
ა. გ. მ. შ.



† [ბეზარს უაქსიძე]



ა. აბაშიანი



მ. მკვიციანი



მ. მკვიციანი



მარიეტა შაგინია



ПИСАТЕЛЬ НАР-ДОС.



АКОПА АКОПЯН.



ДЕРЕНИК ДЕМИРЧЯН.



С. Вургуни

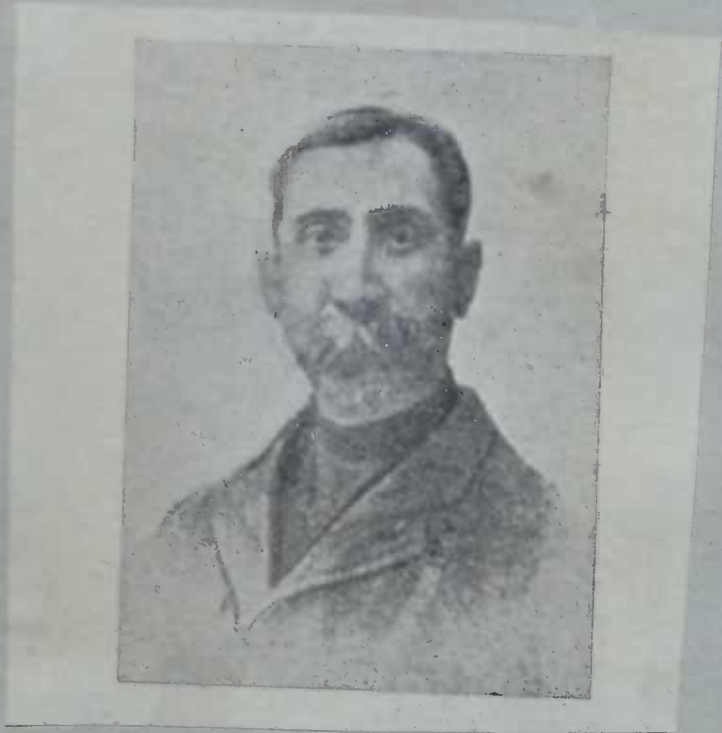


გ. სუნდუკიანი

მხატვ. კ. სანაძე



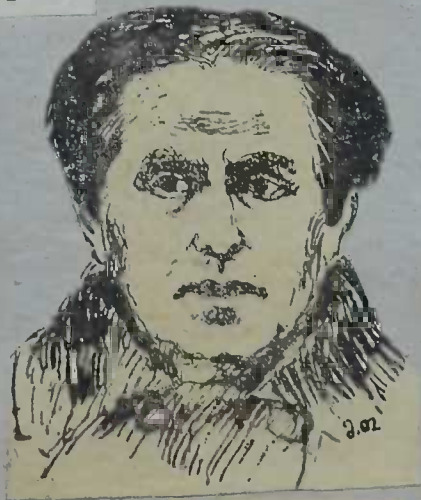
ვასილ კროტკოვი



ნიკო ფიროსმანიანი



მხატ. ლ. თავაძე



მოსე თორიძე



მხატვარი—მღებროზვილი-თერკულაძე
თ. აბაყელიძის ნახატი.



Вассарион Кебурия



ბ რ. ბ ვ ს კ ვ მ ვ ი ვ



ი ნ ყ. მ. კ ლ პ ა ძ ე

9256.

[Faint, illegible handwriting]